

Trojanów, dnia 25.10.2019 r.

## WYJAŚNIENIE TREŚCI SPECYFIKACJI ISTOTNYCH WARUNKÓW ZAMÓWIENIA

**Dotyczy zamówienia publicznego pod nazwą: Budowa przedszkola w Trojanowie- numer ogłoszenia – 606516-N-2019 z dnia 07.10.2019r.**

Działając w trybie art. 38 ust. 2 ustawy z 29 stycznia 2004 r. – Prawo zamówień publicznych (Dz. U. z 2018 r. poz. 1986), Zamawiający przekazuje treść zapytań wraz z wyjaśnieniami:

Pytania

W związku z chęcią udziału w postępowaniu proszę o udzielenie odpowiedzi na następujące pytanie:

1. Prosimy o zamieszczenie rysunku K15 - Informacja z załączonego opisu: (Z uwagi na różnice terenu ściana oporowa żelbetowa płytowo – kątowa wg rysunku konstrukcyjnego K15 ( place zabaw i miejsca postojowe)).

**Odpowiedź:** Rysunek K15 zamieszczam w załączniku do niniejszych wyjaśnień.

1. Prosimy o zamieszczenie szczegółowego opisu ogrodzenia tj.: - teren placu zabaw, - teren , zbiornik gazu. Czy może to być ogrodzenie systemowe - panelowe ?

**Odpowiedź:** Zamawiający dopuszcza taką możliwość.

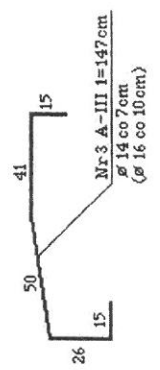
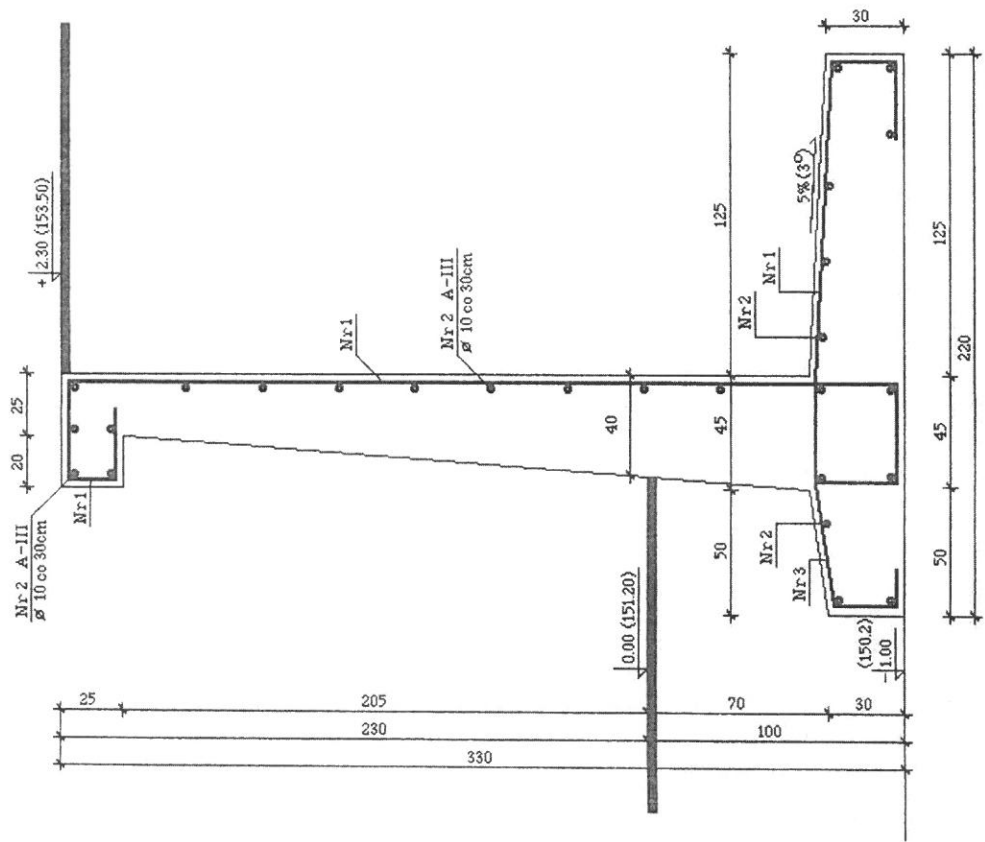
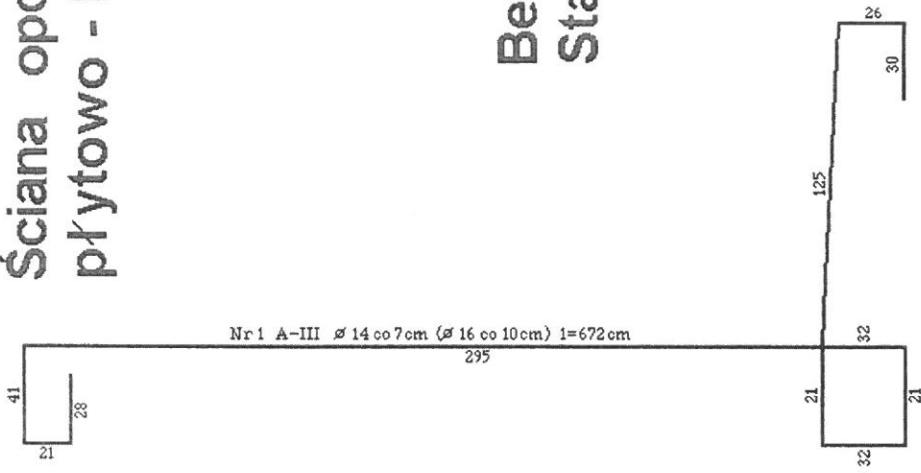
**WÓJCI**  
Stanisław Kosiński

**Otrzymują:**  
Uczestnicy postępowania

# Ściana oporowa żelbetowa płytko - kątowa 1:20

STYBUDOWA  
ul. Główna 117, 41-100 Katowice  
tel. 76 25 25 25 25

Beton C16/25 (B25)  
Stal B500SP (A-III)



PUBLICZNE PRZEDSZKOLE ZE ŻŁOBKIEM	
ADRES BUDOWY	OBIEKT: TROJANÓW JEDM. EWID.: TROJANÓW DZ.NR.EWID. 164/2, 4582/8
INWESTOR	GHINA TROJANÓW
STADIUM/BRANŻA	PROJEKT BUDOWLANY/KONSTRUKCJA
TEMAT RYSUNKU	ŚCIANA OPOROWA ŻELBET. PŁYTK. - KĄTOWA
SKALA	1:20
OPRACOWANIE	mgr inż. Piotr Zochowski Upr. St-337/88 w specjalności konstrukcyjno-budowlanej
PROJEKT	inż. Edward Skwarczyński Upr. 375/Ma/75 w specjaln. konstrukcyjno-inżynierskiej
SPRAWDZAJĄCY	mgr inż. Czesław Sprycha Upr. 4/69 w specjalności konstrukcyjno-inżynierskiej
KONSTRUKCJA	
RYS. NR.	K15